

NIEUWSBRIEF



Volgende fase onderzoeksideeën melkveehouderij

Op basis van door melkveehouders ingestuurde opmerkingen en suggesties voor onderzoek ontving ZuivelNL 60 projectideeën van kennisinstellingen en adviesorganisaties. Het digipanel van melkveehouders heeft in augustus deze projectideeën geselecteerd op basis van de samenvatting en de kostenindicatie. Van de in totaal 39 melkveehouders in het digipanel prioriteerden uiteindelijk 25 panelleden de projectideeën.

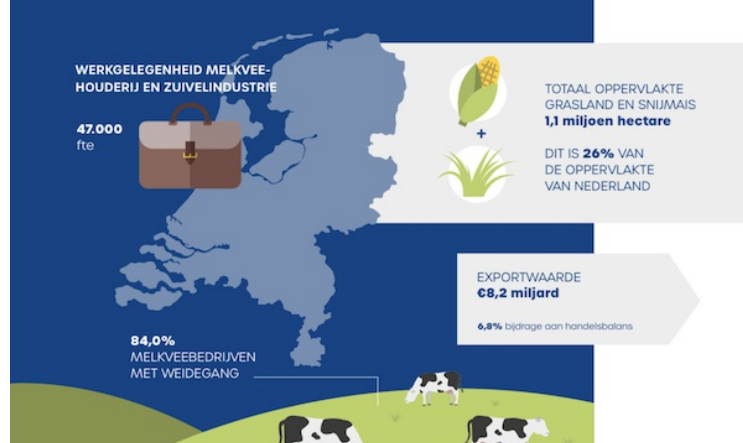
Eind september kiest de Themagroep Onderzoek & Innovatie de ideeën die uitgewerkt kunnen worden tot concrete voorstellen.

[Lees verder](#)


ONDERZOEK & INNOVATIE

8 september: Gras en Maïsmanifestatie WUR

Wageningen University & Research Open Teelten organiseert ook dit jaar weer de Gras en Maïsmanifestatie vanuit het demonstratieproject Grondig Boeren met Maïs en de Publiek Private Samenwerking Ruwvoer, Bodem & Kringlooplandbouw. De manifestatie vindt plaats op donderdag 8 september 2022 van 8:45 tot 18:00 uur op 'Proefboerderij Vredepeel'.

[Lees verder](#)


MARKTINFORMATIE

Zuivel in Cijfers 2021 gepubliceerd

Zuivel in Cijfers 2021 biedt een cijfermatig overzicht van de ontwikkelingen in de Nederlandse zuivelsector. Verdeeld over de thema's Economische betekenis, Marktbeeld, Melkveehouderij, Melkverwerking, Duurzaamheid, Handel en Consumptie worden de ontwikkelingen in meerjarenoverzichten toegelicht, ondersteund met grafieken en tabellen.

[Lees verder](#)

Publicaties

- ZuivelNL: [Marktbericht Zuivel \(augustus\)](#)
- ZuivelNL: [Maandelijks zuivelproductie per land \(t/m juni 2022\)](#)
- ZuivelNL: [Maandelijks zuivelprijzen per land \(t/m juli 2022\)](#)
- RVO: [Nederlandse melkaanvoer en verwerking \(t/m juni 2022\)](#)
- WUR: [Oorlog in Oekraïne, voedselvoorziening en voedselzekerheid \(met dashboard en actuele prijzen grondstoffen en voedsel\)](#)
- WUR: [Emissies reduceren in de veehouderij: integraal en samen](#)
- WUR: [Kloppend verdienmodel is randvoorwaarde voor duurzame zuivelketen](#)
- WUR: [Klimaatrisico's en -kansen voor de landbouw: wat is de stand van zaken?](#)
- WUR: [Huidige droogte minder impact dan in 2018](#)
- WUR (Agrimatie): [Relatief lage toegevoegde waarde per arbeidskracht op de primaire bedrijven in de grondgebonden veehouderij](#)
- WUR (Agrimatie): [Recordprijsstijgingen van zuivel houden aan](#)
- WUR (Agrimatie): [Vertrouwen melkveehouders stijgt dankzij goede huidige situatie op het bedrijf](#)
- CBS: [Minder stikstof en fosfaat in dierlijke mest](#)
- CBS: [Meer koeien in de wei, maar wel korter](#)
- IDF: [Dairy Sustainability Outlook Edition 5](#)
- Verantwoorde Veehouderij: [BES stimuleert maximale benutting eigen mest](#)
- Verantwoorde Veehouderij: [Hoge melkprijs plankgas voeren?](#)
- Europese Commissie: [Milk Market Situation presentation \(augustus 2022\)](#)
- FAO: [The State of Food Security and Nutrition in the World 2022](#)
- FAO: [FAO Food Price Index \(t/m juli 2022\)](#)

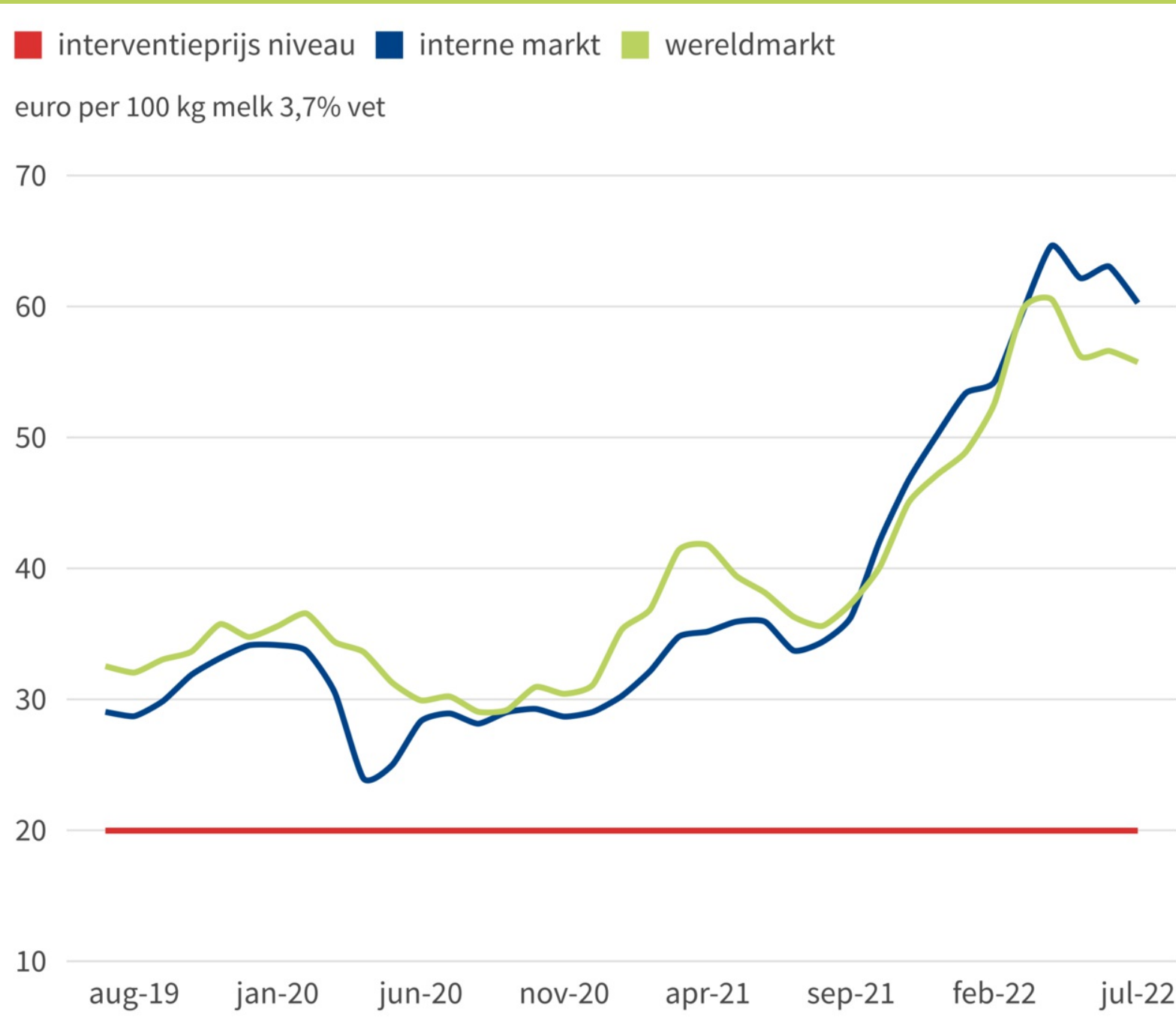
Marktinformatie augustus 2022

Marktbeeld - Nog altijd rustige markt

Na een rustige zomerperiode met enige verzwakking van de prijsniveaus vanaf eind juni tot en met begin/medio augustus is de zuivelmarkt in de tweede helft van augustus weer wat vaster geworden. De achterblijvende melkproductie, de lagere vet- en eiwitgehalten en de aanhoudende droogte lijken het sentiment steeds meer te beïnvloeden. Bovendien hebben marktpartijen toenemende zorgen over de energiekosten en de onzekerheid over de gasvoorziening, wat mogelijk gevolgen zal hebben voor de beschikbaarheid van product op de termijn.

Opbrengst van melk juli 2019 t/m juli 2022

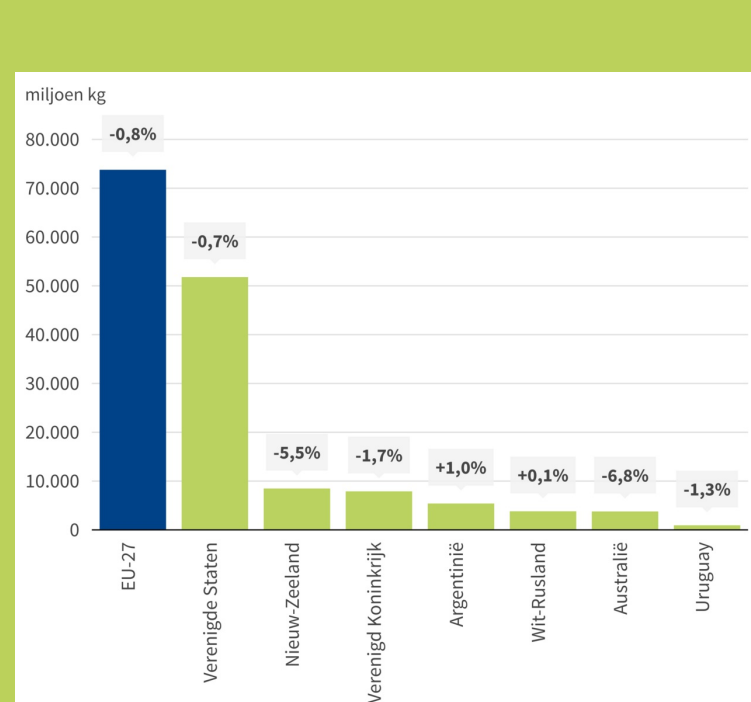
Op basis van Nederlandse noteringen en wereldmarktprijzen voor boter en mager melkmoeder.



Toelichting

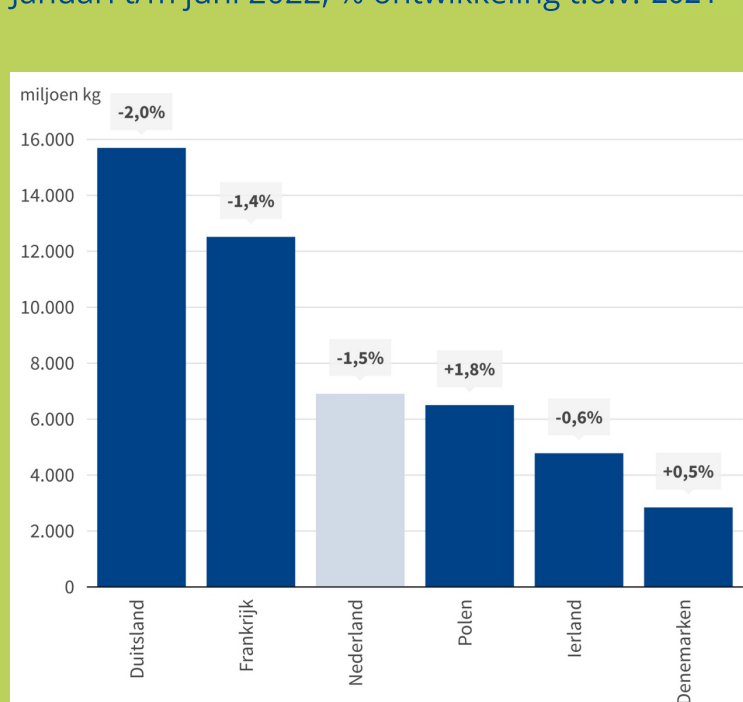
Melkaanvoer internationaal

Januari t/m juni 2022, % ontwikkeling t.o.v. 2021



Melkaanvoer belangrijkste exporterende EU-landen

Januari t/m juni 2022, % ontwikkeling t.o.v. 2021



Totaalontwikkeling van de geselecteerde landen per saldo: -1,1%

Melkaanvoer Nederland kalenderjaar

Periode januari t/m juli	2021	2022	Index
Melkaanvoer (x 1.000 ton)	8.148,2	8.067,0	99,0
Vet (x 1.000 ton)	363,3	355,0	97,7
Vetpercentage (%)	4,46%	4,40%	

Bron: RVO (bewerkt ZuivelNL)

[Lees meer in Marktbericht Zuivel augustus](#)
[Aanmelden Nieuwsbrief ZuivelNL](#)
[Aanmelden Nieuwsbrief Noteringen](#)