

NIEUWSBRIEF



Interessante projecten voor melkveehouders

In januari werden via [Koeien & Kans](#) en [Verantwoorde Veehouderij](#) de voortgang en resultaten van verschillende onderzoeks-/innovatieprojecten gedeeld. We attenderen u graag op een aantal voor melkveehouders interessante projecten:

- [Focus op efficiëntie leidt tot bovengemiddeld economisch resultaat](#)
- [Actualisatie van energiebehoefthenormen voor melkkoeien](#)
- [Kritische Prestatie Indicatoren voor biodiversiteit in beeld](#)

Deze onderzoeks-/innovatieprojecten zijn (mede) mogelijk gemaakt met financiering door ZuivelNL.

[Lees meer](#)



ONDERZOEK & INNOVATIE

Het belang van de penwortel bij witte klaver

Door de steeds strenger wordende bemestingseisen in Nederland is er niet alleen vanuit de biologische melkveehouderij, maar ook steeds meer vanuit de gangbare veehouderij interesse voor het gebruik van klaver om de productie op pijl te houden. Witte klaver is de belangrijkste klaver in combinatie met weidegang, maar het is lastig om een evenredig aandeel door het hele perceel te houden. Witte klaver vormt een penwortel.

In tweejarig onderzoek is gekeken naar het volume van de penwortels van achttien witte klaverrassen. Wat is het effect van dat volume op het tijdstip van verdwijnen van de penwortel? En wat betekent dit voor de kwaliteit van het ras en dus voor het aandeel witte klaver in het perceel?

[Lees verder](#)



DUURZAAMHEID

Kennisdatabase helpt bij keuze duurzaamheidsmaatregelen

In het kader van de PPS Duurzame Zuivelketen ontwikkelt Wageningen University & Research een kennisdatabase die inzicht geeft in effecten van maatregelen op uiteenlopende duurzaamheidsthema's. Veel kennis over mogelijke maatregelen voor verduurzaming is al aanwezig maar het is voor melkveehouders en adviseurs een uitdaging om een goed overzicht te krijgen van passende en effectieve duurzaamheidsmaatregelen voor een specifiek bedrijf.

De systematiek die wordt ontwikkeld bestaat uit een kennisdatabase en een ontsluitingsmethode waarmee de opgeslagen kennis op een praktische manier toegankelijk wordt gemaakt voor melkveehouders en adviseurs.

[Lees verder](#)

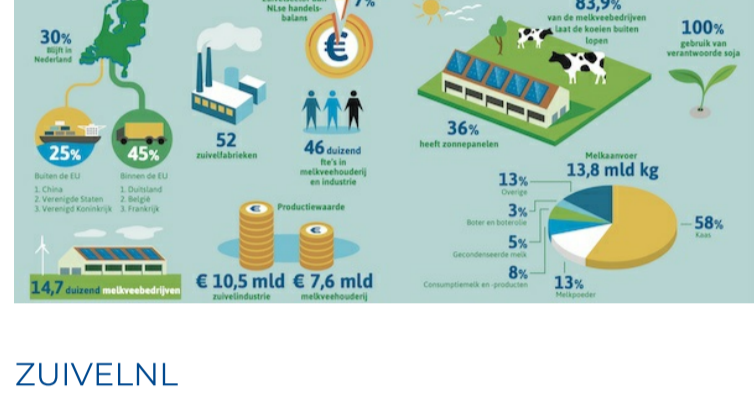


EXPORT

Drukbezochte informatiebijeenkomst verlenging exportregistratie China

19 januari jl. organiseerde Team Export van ZuivelNL een informatiebijeenkomst voor bedrijven die dit jaar hun exportregistratie voor China moeten verlengen. Met meer dan honderd registraties die dit jaar dreigen te verlopen, staat een grote klus te gebeuren voor sector, branche en autoriteit.

[Lees verder](#)



ZUIVELNL

Zuivel in Cijfers 2023

Deze maand verscheen de flyer Zuivel in Cijfers 2023, met in vogelvlucht een actueel cijferoverzicht van de Nederlandse zuivelsector. U kunt de flyer in het Nederlands en Engels downloaden [op onze website](#).

[Lees verder](#)



KRINGLOOPWIJZER TIP

Stikstof benutten is geld besparen

Alles wat we gebruiken kost geld, en veel producten zijn het afgelopen jaar flink duurder geworden. Of het nu gaat om verlieszekerheid of stikstof. Het is dus zaak om energie zo veel mogelijk te beperken.

Met het maken van een bemestingsplan brengt u vraag en aanbod van stikstof en fosfaat per gewas en per perceel in beeld. Wanneer dit plan vervolgens nauwgezet wordt uitgevoerd levert dit dubbele winst op: het is namelijk goed voor het milieu en voor uw portemonnee.

[Lees verder](#)



THEMAMIDDAG 16 FEBRUARI 2023

Goed bemesten zonder derogatie?

Vanaf dit jaar wordt de derogatie afgebouwd en krijgen melkveehouders minder dierlijke mest per hectare beschikbaar. Melkvee.nl haalde in [een recent artikel](#) verschillende tips op van adviseurs. Tijdens de themamiddag 'Bemesten zonder derogatie' wordt uitgebreid op de tips ingegaan samen met drie inleiders vanuit de commissie bemesting. Daarnaast worden twee praktijkvoorbeelden besproken, ingevuld door Marcel Gerritsen van Agrifirm en Rens-Willem Bloemendaal van For Farmers.

[Lees verder](#)

Publicaties

- ZuivelNL: [Marktbericht Zuivel \(januari 2023\)](#)
- ZuivelNL: [Maandelijks zuivelproductie per land \(t/m november 2022\)](#)
- ZuivelNL: [Maandelijks zuivelproductie per land \(t/m december 2022\)](#)
- ZuivelNL: [Flyer Zuivel in Cijfers 2023](#)
- ZuivelNL: [EDF-ZuivelNL Internationale Melkprijsvergelijking \(december 2022\)](#)
- RVO: [Nederlandse melkaanvoer en verwerking \(t/m november 2022\)](#)
- WUR: [Oorlog in Oekraïne, voedselvoorziening en voedselzekerheid](#)
- WUR/CBS: [Hogere prijzen zorgen voor recordwaarde landbouwexport en import in 2022](#)
- WUR: [Saldo melkveehouderij in november fors boven langjarig gemiddelde door hoge melkprijs \(Agrimatie\)](#)
- CBS: [Resultaat biologisch landbouwbedrijf hoger dan gangbaar bedrijf](#)
- CBS: [Stikstofoverschot landbouw op zijn laagst sinds 2014](#)
- Europese Commissie: [Milk Market Situation presentation \(januari 2023\)](#)
- FAO: [FAO Food Price Index \(t/m december 2022\)](#)

Marktinformatie januari 2023

Marktbeeld - Aanhoudende daling zuivelprijzen

Sinds begin oktober vorig jaar is de zuivelmarkt in een continu neergaande beweging terecht gekomen. Vraaguitval door het hoge prijsniveau in combinatie met een herstel van de melkaanvoer in een aantal landen. Kopers namen een afwachtende houding aan in de hoop dat prijzen verder zouden dalen. Met name bij boter is de notering fors gedaald. In vier maanden tijd is deze met maar liefst 40% afgenomen tot € 430 per 100 kg eind januari. Ook bij mager melkpoeder is de notering sinds begin oktober met 32% sterk gedaald, uitkomend op een niveau van € 250 per 100 kg eind januari. De notering van vol melkpoeder daalde in vergelijkbare mate (-27%) mee met die van boter en mager melkpoeder.

Opbrengst van melk november 2019 t/m november 2022

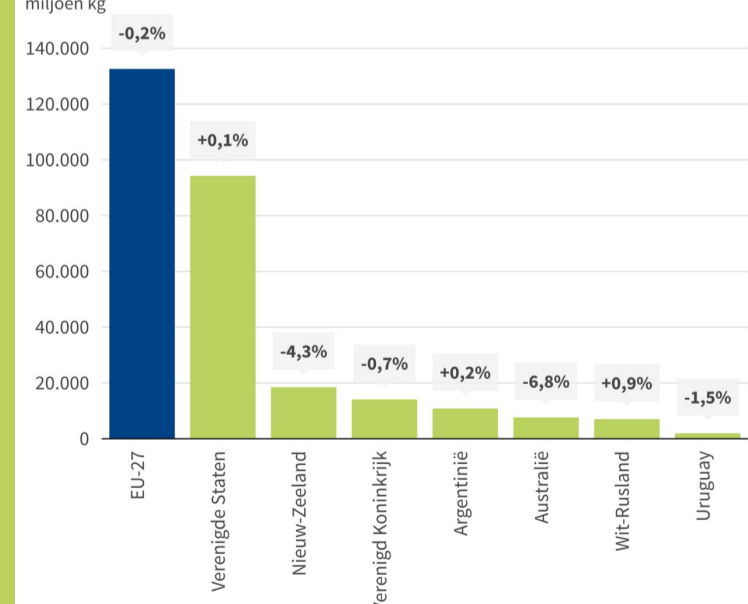
Op basis van Nederlandse noteringen en wereldmarktprijzen voor boter en mager melkmoeder.



Toelichting

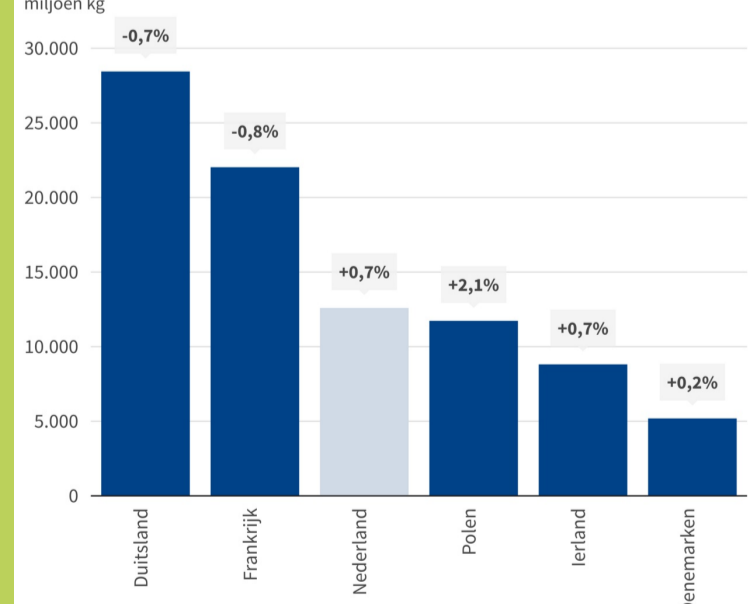
Melkaanvoer internationaal

Januari t/m november 2022, % ontwikkeling t.o.v. 2021



Melkaanvoer belangrijkste exporterende EU-landen

Januari t/m november 2022, % ontwikkeling t.o.v. 2021



Totaalontwikkeling van de geselecteerde landen per saldo: -0,5%.

Melkaanvoer Nederland kalenderjaar

Periode januari t/m december	2021	2022	Index
Melkaanvoer (x 1.000 ton)	13.630,8	13.761,2	101,0
Vet (x 1.000 ton)	606,5	608,0	100,2
Vetpercentage (%)	4,45%	4,42%	

Bron: RVO (bewerkt ZuivelNL)

[Lees meer in Marktbericht Zuivel januari](#)

[Aanmelden Nieuwsbrief ZuivelNL](#)

[Aanmelden Nieuwsbrief Noteringen](#)